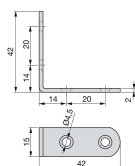


Escuadra de unión para muebles, 42 x 42 mm, 4 agujeros, Acero, Cincado, 50 ud.

4021505

Características del producto

- Escuadras de unión para muebles.
- Utilizadas para fijar tableros de madera en ángulo recto de 90º.
- Dispone de 4 agujeros de diámetro 4,5 mm.
- Dimensiones 42 x 42 mm.
- Su montaje se realiza atornillado al tablero.
- Cada lote cuenta con 50 escuadras.
- Fabricadas en chapa de acero con acabado cincado.



Información del producto

SKU	4021505
Materiales	Zamak
Acabados	Cincado
Embalaje	1 LOTE
Altura	42
Ancho	42
Nº de piezas	50 unidades
Componentes	50 escuadras

Escuadras de unión con 4 agujeros para la fijación atornillada en la superficie del mueble. Utilizadas para la unión en **ángulo recto de 90º de tableros de madera**. Están fabricadas en **chapa de acero con acabado cincado** de gran calidad. Medidas **42 x 42 mm**

Componentes

50 escuadras

Documentación



Ir a la ficha de
producto en la web



Croquis (PDF)